

SYSTÈME INFORMATISÉ DE CONTRÔLE DE RONDE

GS2000 GuardScan® Plus

DESCRIPTION :

Le nouveau GS2000 est le plus performant des contrôleurs de ronde basé sur la technologie d'identification par radiofréquence (RFID) sans contact.

La matière de l'appareil est très résistante au choc et à l'eau.

Ses applications peuvent être multiples : rondes que doit effectuer le personnel de surveillance et sécurité (il est indispensable contre le vol, les incendies ainsi que les autres causes de dommages importants et par conséquent très recommandé par les compagnie d'assurance), les entreprises de nettoyage ,d'entretien, les installateurs, etc., car on peut ainsi connaître avec précision les trajets ou les travaux effectués ainsi que les temps d'intervention.

Son fonctionnement est simple : il suffit d'installer à chaque point à contrôler un petit disque RFID.

Le personnel de sécurité doit approcher le terminal GS2000 du disque RFID et appuyer sur le bouton du terminal. A ce moment-là, le GS 2000 stockera dans sa mémoire le numéro de la station (disque RFID), l'heure, les minutes et secondes ainsi que la date complète à laquelle la lecture a eu lieu.

Pour obtenir l'information stockée, il suffit de connecter le terminal, au moyen de l'interface GS2000U (fournie) au port USB Plug and Play de votre ordinateur PC. Les données seront ensuite traitées afin d'obtenir les différents états informatifs.

CARACTERISTIQUES GENERALES :

- **Bâton robuste en métal.**
- **Mémoire** permettant de stocker de manière autonome 14320 enregistrements (scans).
- **Lecteur interne RFID**, distance de lecture jusqu'à 4 cm.
- Transfert des informations stockées dans le GS2000 sur la base par **infra rouge (IrDA)**.
- **Conception ergonomique** à 1 seul bouton pour le « Scan » et pour la communication afin de faciliter son utilisation.
- **Alimentation par Pile Alcaline** 1,5 Volts (R14).
Autonomie de 100.000 Scan avec une seule pile alcaline.
- **Signal lumineux et acoustique** de confirmation de la lecture.
- **Disque RFID** de 40 mm de diamètre.
- Dimensions : Ø 52 x 168 mm.
- Poids : 310 g.
- Température de fonctionnement : -10 à 50°C.



INTERFACE GS2000U.

- Connexion à un ordinateur PC grâce à son interface USB.
- Voyant lumineux indiquant le fonctionnement du GS2000U.
- Alimentation : 5 V DC / 200 mA par le port USB



LOGICIELS DE GESTION

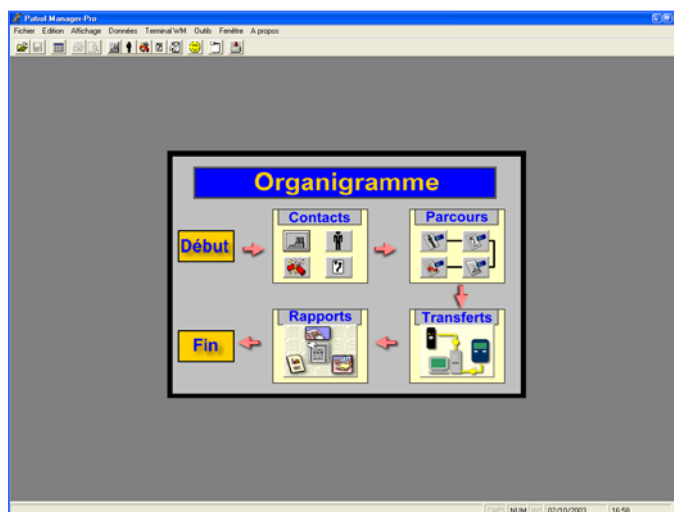
Guard Tour Utility fourni avec le GS2000



PATROL MANAGER – PRO (Option)

- **Communications** : choix du port de communication, établissement d'un mot de passe d'accès, détermination du n° du terminal, mise à la date et à l'heure de celui-ci et saisie des pointages stockés.
- **Paramètres** :
 - Assignation du n° et du nom de chaque personne chargée de la surveillance.
 - Etablissement des points de contrôle : n°, nom et disque RFID.
 - Détermination du trajet de surveillance à parcourir.
 - Définition des horaires des routes de surveillance.
 - Définition des incidents à signaler (lumière allumée, porte ouverte, etc.).
- **Rapports** :
 - Edition de nombreux rapports avec filtres sélectifs.
 - Génération de fichiers texte (txt) ainsi que d'autres formats différents et de l'information nécessaire à leur traitement ultérieur par d'autres programmes.
- **Système exploitation** : Windows 95/98/2000/XP/Vista

Société :		SETELEC					
Adresse :		MONTDIDIER					
Pt Contrôle/Fréquence de visite							
Date rapport :		12/10/2005					
Heure rapport :		09:10:41					
Plage date/heure de :		10/11/2004 12:00:00					
A :		10/12/2004 12:00:00					
Groupe	Pt Contrôle	Trajet	Date	Heure	Evéneme	Patrouilleur	Terminal
Zone Commerciale							
	Parking Entrée						
	Zone Commerciale		11/10/2004	22:05:39		Mr Dupont Jean	Grand Marché
	Porte Bureau Direction						
	Zone Commerciale		11/10/2004	22:13:02		Mr Dupont Jean	Grand Marché
	Porte Entrée Magasin						
	Zone Commerciale		11/10/2004	22:24:24		Mr Dupont Jean	Grand Marché
	Porte Stock						
	Zone Commerciale		11/10/2004	22:46:46		Mr Dupont Jean	Grand Marché
Nb total points de contrôle visités :							4



SETELEC

11 Cité Amson - BP 20106 - 80500 MONTDIDIER - FRANCE

☎ : 03.22.78.09.01 - ✉ : 03.22.37.01.58 - Site : www.setelec.net - Email : info@setelec.net